

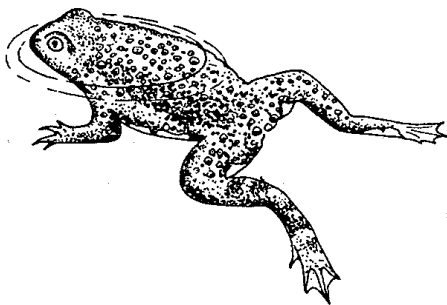
# Amphibien

Zu den Amphibien oder Lurchen gehören Salamander, Molche, Kröten, Unken und Frösche. Im Mittelland kommen 14 verschiedene Amphibienarten vor. Folgende 8 Arten kannst Du im Auried regelmässig beobachten.

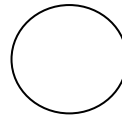
## Froschlurche (Kröten, Unken und Frösche)

Froschlurche besitzen Stimmbänder und können verschiedene Laute von sich geben. Die auffallendsten Rufe werden von den Männchen ausgestossen, um Weibchen anzulocken.

### Gelbbauchunke



Pupillenform:



Farbe der Iris: \_\_\_\_\_

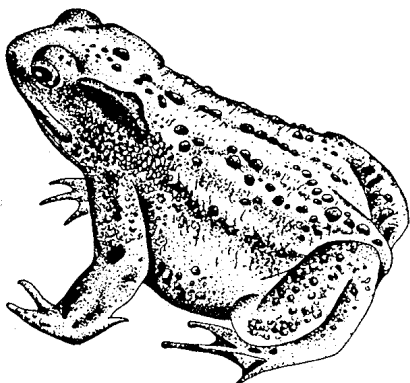
Ruf: \_\_\_\_\_

Anzahl Schallblasen: \_\_\_\_\_

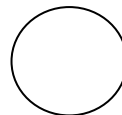
**weitere Merkmale:**

Oberseite grau oder graubraun, mit zahlreichen Warzen, Unterseite dunkel mit gelben Flecken

### Erdkröte



Pupillenform:



Farbe der Iris: \_\_\_\_\_

Ruf: \_\_\_\_\_

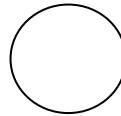
Anzahl Schallblasen: \_\_\_\_\_

**weitere Merkmale:**

Körper gedrunken, Oberseite braun, graubraun mit Warzen bedeckt, bohnenförmige Drüse über dem Ohr

**Grasfrosch**

Pupillenform :



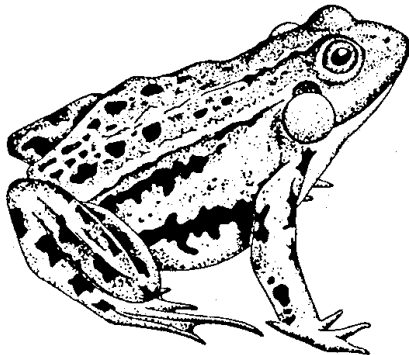
Farbe der Iris: \_\_\_\_\_

Ruf: \_\_\_\_\_

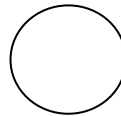
Anzahl Schallblasen: \_\_\_\_\_

**weitere Merkmale:**

Oberseite gelb-, rot- bis schwarzbraun, ungefleckt oder schwarz gefleckt, meist mit einem braunen Fleck um das Trommelfell

**Grünfrosch**

Pupillenform:



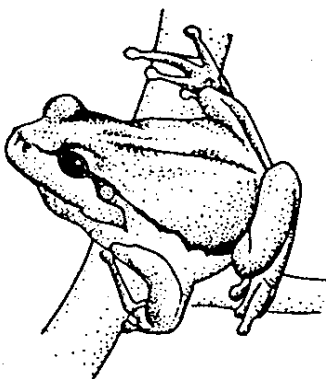
Farbe der Iris: \_\_\_\_\_

Ruf: \_\_\_\_\_

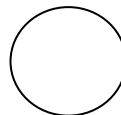
Anzahl Schallblasen: \_\_\_\_\_

**weitere Merkmale:**

Grüner Rücken mit schwarzen Flecken, Schallblase weisslich oder grau

**Laubfrosch**

Pupillenform:



Farbe der Iris: \_\_\_\_\_

Ruf: \_\_\_\_\_

Anzahl Schallblasen: \_\_\_\_\_

**weitere Merkmale:**

Oberseite leuchtend grün, Unterseite weiss, mit dunklem Streifen an der Seite, Finger und Zehen mit Haftscheiben versehen

**Aufgaben**

Welche Form hat die Pupille? Zeichne sie auf!

Schreibe die Farbe der Iris auf!

Beschreibe den Ruf der einzelnen Arten.

Wie viele Schallblasen haben rufende Männchen?

## Schwanzlurche (Salamander und Molche)

Molche sind stumm. Im Frühling fallen die Molchmännchen durch ihre besonderen Formen und ihre bunten Farben (Hochzeitskleid) auf. Damit locken sie die Weibchen an.

### Bergmolch

Färbung der Unterseite: \_\_\_\_\_

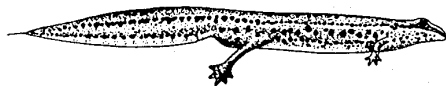


**weitere Merkmale:**

Oberseite sehr dunkel, blaugrau, oft marmoriert  
Flanken des Männchens im Prachtkleid mit einem blauen Streifen und niedrigem Kamm

### Fadenmolch

Färbung der Unterseite: \_\_\_\_\_

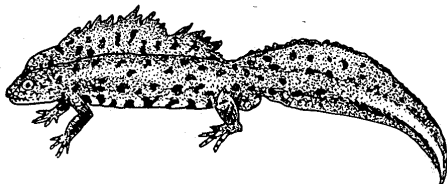


**weitere Merkmale:**

Rücken braun, Flanken gelbbraun  
Männchen im Hochzeitskleid mit kleinem Faden am Ende des Schwanzes

### Kammolch

Färbung der Unterseite: \_\_\_\_\_



**weitere Merkmale:**

Oberseite dunkelgrau bis dunkelbraun  
Männchen im Hochzeitskleid mit bis zu 2 cm hohem Kamm, der an der Schwanzwurzel unterbrochen ist.

### Aufgabe

Wie ist die Unterseite der verschiedenen Molcharten gefärbt?

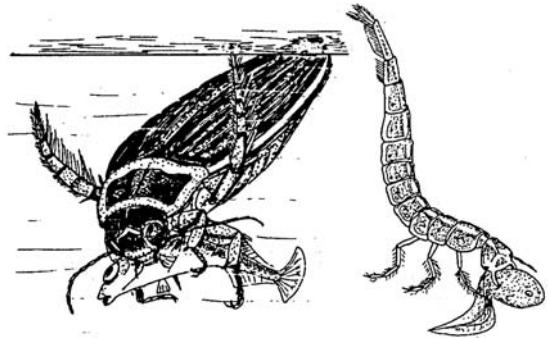
# Wasserinsekten

Alle Insekten haben 6 Beine! Junge Insekten werden Larven genannt. Sie sehen zum Teil ganz anders aus als die erwachsenen Insekten (Bsp. Raupe und Schmetterling). Es gibt Insekten, die ihr ganzes Leben im Wasser verbringen und andere Insekten, die nur als Larven im Wasser vorkommen.

## Gelbrandkäfer

### Merkmale:

bis 3.5 cm gross, dunkler Käfer mit gelbem Rand, Schwimmbeine mit langen Borsten, Männchen mit Saugnäpfen an den Vorderbeinen, flugfähig



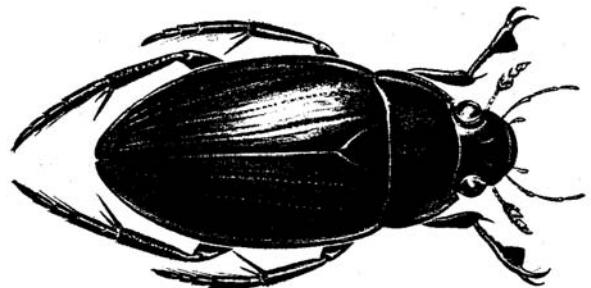
Käfer und Larve sind gefräßige Räuber.

Zum Atmen braucht der Käfer Luft. Er holt sie an der Wasseroberfläche und speichert sie unter den Flügeldecken.

## Kolbenwasserkäfer

### Merkmale:

bis 5 cm gross, einer der grössten Käfer Mitteleuropas, Körper schwarz, flugfähig

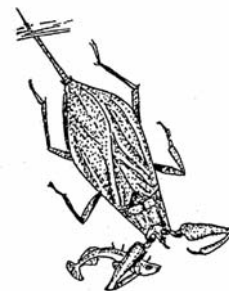


Die Larve lebt räuberisch, der Käfer ist aber ein Pflanzenfresser. Er holt Luft mit den Fühlern und speichert sie in Haaren auf der Bauchseite.

## Wasserskorpion

### Merkmale:

bis 2 cm gross, braun, Vorderbeine sind in Fangbeine umgebildet, Atemstachel am Hinterleib, flugfähig



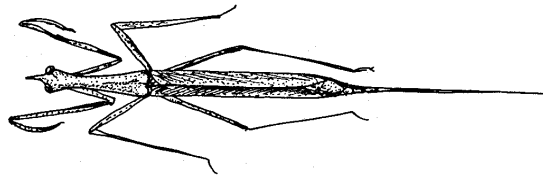
Der Wasserskorpion ist eine Wanze. Wegen der Fangbeine sieht sie wie ein Skorpion aus. Der Wasserskorpion lebt räuberisch.

Mit dem Atemstachel holt er wie mit einem Schnorchel Luft an der Wasseroberfläche

## Stabwanze

### Merkmale:

bis 4 cm lang, hellbraun, unverwechselbar, lauert oft im Pflanzengewirr auf Beute, flugfähig

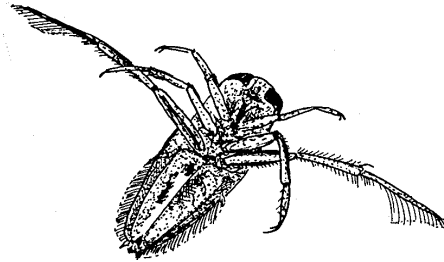


Auch die Stabwanze ernährt sich von anderen Kleintieren. Sie atmet wie der Wasserskorpion mit Hilfe eines Atemstachels am Hinterleib.

## Rückenschwimmer

### Merkmale:

1.3 bis 1.6 cm gross, rotbraun mit grossen Augen, schwimmt ruckartig auf dem Rücken, flugfähig

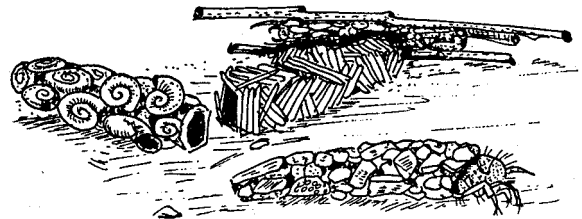


Rückenschwimmer leben räuberisch und können schmerzhaft stechen (Wasserbienen)! Um Luft zu holen hebt er den Hinterleib aus dem Wasser. Die Luft wird in Haaren auf der Bauchseite gespeichert.

## Köcherfliegenlarve

### Merkmale:

kleine sich langsam bewegende Röhrrchen aus Pflanzenresten, Steinchen, Schneckenhäuschen

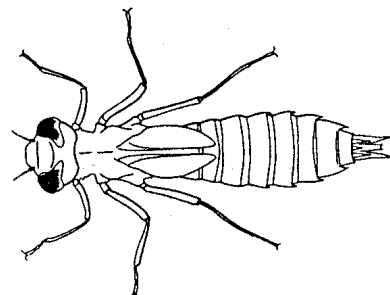


Die Larve lebt im Wasser und bleibt im Röhrrchen (Köcher) versteckt. Das erwachsene Insekt dagegen, die Köcherfliege, lebt am Land und in der Luft.

## Larve der Grosslibellen

### Merkmale:

bis 5 cm lang, robust, gedungen, mit 5 Schwanzstacheln, grosse Augen



Die Libellen sind Fluginsekten. Den grössten Teil ihres Lebens verbringen sie aber als Larven im Wasser. Libellenlarven atmen wie die Fische durch Kiemen und leben räuberisch.

## Aufgabe

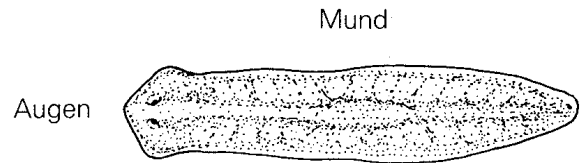
Beobachte, wie die Wasserinsekten Luft holen zum Atmen.

# Andere Kleintiere

## Strudelwürmer

**Merkmale:**

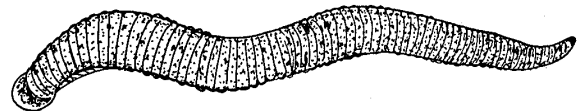
Körper ungegliedert, je nach Art braun, grau, schwarz oder weiss, meist zwei Augen, Mund auf der Bauchseite



## Pferdeegel

**Merkmale:**

bis 8 cm, schwarzbraun, gegliedert (wie Regenwurm), an beiden Körperenden je ein Saugnapf

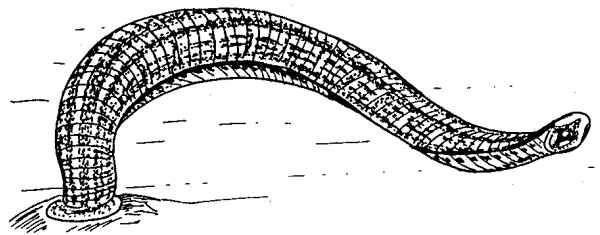


Der Pferdeegel frisst Insekten, Schnecken und andere Kleintiere

## Medizinischer Blutegel

**Merkmale:**

bis 10 cm, dunkelgrün bis braun mit 6 rotgelben Längsstreifen, hat wie der Pferdeegel zwei Saugnäpfe

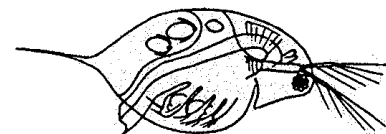


Der medizinische Blutegel saugt sich an Säugetieren und Vögeln an und ernährt sich von ihrem Blut. Früher wurde er in der Medizin verwendet.

## Wasserfloh (unter dem Binokular beobachten)

**Merkmale:**

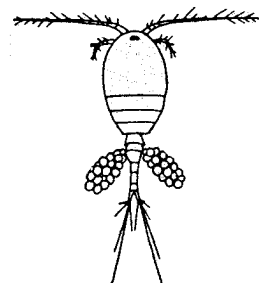
1 bis 4 mm gross, rudert mit den Fühlern, schwarze Augen



## Hüpfertinge (unter dem Binokular beobachten)

**Merkmale:**

1 bis 4 mm gross, ein einziges rotes Auge, oft mit zwei Eisäcken



# Wasserpflanzen

## Wasserschlauch

**Merkmale:**

10 bis 200 cm lang, ohne Wurzel, Blüte gelb, fleischfressende Pflanze: winzige Tiere werden in die kleinen Blasen eingesogen und verdaut.

Standort: \_\_\_\_\_

häufig  regelmässig  selten



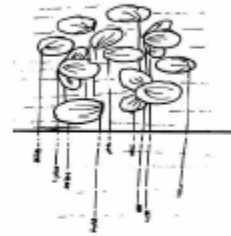
## Wasserlinse

**Merkmale:**

blattartig ohne Spross mit langer Wurzel, 2 bis 3 mm gross

Standort: \_\_\_\_\_

häufig  regelmässig  selten



## Froschlöffel

**Merkmale:**

bis 1 m, Blätter oval bis lanzettlich, Blüte weiss oder rosa

Standort: \_\_\_\_\_

häufig  regelmässig  selten



## Laichkraut

**Merkmale:**

Schwimblätter oval, bis 10 cm lang, ledrig, dunkelgrün

Standort: \_\_\_\_\_

häufig  regelmässig  selten



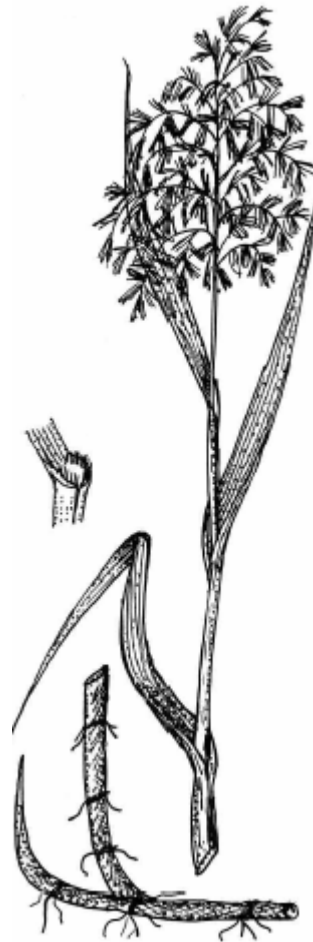
## Schilf

**Merkmale:**

bis 3 m hoch, Stengel aufrecht und sehr hart, Blätter bis 50 cm lang, Blüte braunviolett

Standort: \_\_\_\_\_

- häufig                       regelmässig       selten

**Rohrkolben****Merkmale:**

1 bis 2 m hoch, Stengel aufrecht und kräftig, Blüten zu einem braunen Kolben zusammengeslossen

Standort: \_\_\_\_\_

- häufig                       regelmässig       selten

**Aufgaben**

Suche diese Pflanzen (nicht ausreissen)!

Wo hast Du sie gefunden?

Kreuze an, ob sie häufig sind oder nicht!