



Sphinx du liseron
Agrilus convolvuli

© Biosphoto / Stephane Vitzthum



Cordulie arctique
Somatochlora arctica

© Svaniraga / Tim Termaat



Carabe doré
Carabus auratus

© Biosphoto / Konrad Wolke



Criquet des pâtures
Chorthippus parallelus

© Depositphotos / G. Wolf



Chrysope verte
Chrysoperla carnea

© Biosphoto / Guy Edwardes



Fourmi rousse des bois
Formica rufa

© Shutterstock / Andrej Pavlov



Machaon
Papilio machaon

© Shutterstock / Marek Miazajewski



Eucère à longues antennes
Eucera longicornis

© Biosphoto / Michel Bauch

ASTUCE: pliez le carton le long des lignes de perforation dans les deux sens avant de détacher les cartes.



Le monde fascinant des insectes

Un jeu de mémoire de Pro Natura.ch

MEMORY

Le monde fascinant des insectes

Plus d'informations sur pronatura.ch/fr/disparition-des-insectes



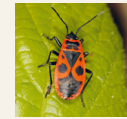
Statut de conservation en Suisse:

- non menacé
- menacé
- pas d'information

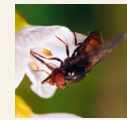
Les yeux de la **Cordulie arctique** scintillent de reflets émeraude et vert olive. Elle vit exclusivement dans les marais et souffre beaucoup de la destruction de son habitat.



Le **Gendarme** affectionne les endroits ensoleillés, au jardin ou à l'orée de la forêt. Il se délecte du suc des graines de mauve et de tilleul.






La maturation de la larve de la **Rhingle champêtre** a lieu dans une bouse de vache. L'insecte adulte est un grand consommateur de nectar, pollinisant ainsi les fleurs.



►► Davantage d'espèces à l'intérieur.

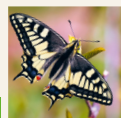
Statut de conservation en Suisse:

 non menacé  menacé  pas d'information



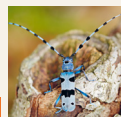
L'**Eucère à longues antennes** se nourrit principalement du pollen des fleurs de légumineuses, qu'elle contribue donc à polliniser. Les (très) longues antennes sont l'apanage des mâles.





Comme la chenille du **Machaon** raffole des fanes de carottes et fenouil, on peut rencontrer ce papillon au potager.





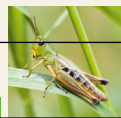
La **Rosalie des Alpes** passe ses premières années dans le bois mort des hêtres exposés au soleil. L'exploitation intensive de ces feuillus met son existence en péril.





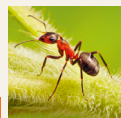
La larve de la **Grande Phrygane** se développe dans l'eau. Le fourreau protecteur qu'elle fabrique avec des fragments de végétaux lui sert aussi de camouflage.





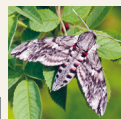
Le **Criquet des pâtures** s'adapte facilement à plusieurs types de prairies. Il peut sauter jusqu'à 1 mètre de distance, ce qui représente 30 fois la longueur de son corps!





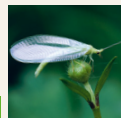
En Suisse, la **Fourmi rousse des bois** est une espèce protégée. Cette bâtisseuse est une précieuse auxiliaire des forêts. Elle se régale du miellat des pucerons.





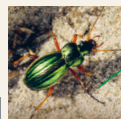
Le **Sphinx du liseron** prend son envol au crépuscule; déployées, ses ailes mesurent de 8 à 12 centimètres. Sa chenille impressionne par sa taille imposante et par la corne qui orne l'une de ses extrémités.





La **Chrysope verte** est friande de pollen, de nectar et de miellat. Sa larve dévore les pucerons et autres petits insectes et est donc très appréciée des jardiniers.





Sous son étincelante carapace vert-doré, le **Carabe doré** se régale d'insectes, d'escargots, de vers et de charognes. Il n'hésite pas à s'attaquer à des proies plus grosses que lui.





ASTUCE: pliez le carton le long des lignes de perforation dans les deux sens avant de détacher les cartes.



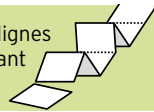
Jeu de mémoire

Découvrez le monde fascinant des insectes

Les insectes ont beau être minuscules, leur valeur est inestimable pour la nature et pour les êtres humains, et ils ont autant de façons de nous le prouver qu'il y a des formes et des couleurs au sein de ce passionnant microcosme. Ce Memory vous donne un aperçu de la diversité des insectes qui vivent dans notre pays. Avez-vous déjà entendu parler de la Rhingie champêtre, qui pollinise les fleurs comme les abeilles sauvages, ou de la Rosalie des Alpes, dont les larves se développent dans le bois mort?



ASTUCE: pliez le carton le long des lignes de perforation dans les deux sens avant de détacher les cartes.



Conçu pour ranger les cartes, le boîtier à plier vous en apprendra plus sur ces étonnantes créatures. Certaines espèces sont déjà considérées comme menacées, mais nous manquons d'informations à jour sur la plupart d'entre elles. Une chose est sûre: la diversité des insectes est indispensable à la vie. Amusez-vous à retrouver les cartes identiques. Le joueur qui a réuni le plus grand nombre de paires d'insectes a gagné.

pronatura.ch/fr/disparition-des-insectes



Carabe doré
Carabus auratus



Grande Phrygane
Phryganea grandis



Rosalie des Alpes
Rosalia alpina



Rhingie champêtre
Rhingia campestris



Sphinx du liseron
Agrius convolvuli



Eucère à longues antennes
Eucera longicornis



Gendarme
Pyrrhocoris apterus



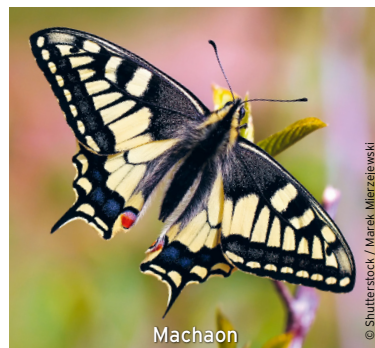
Criquet des pâtures
Chorthippus parallelus



Rhingie champêtre
Rhingia campestris



Fourmi rousse des bois
Formica rufa



Machaon
Papilio machaon



Cordulie arctique
Somatochlora arctica



Gendarme
Pyrrhocoris apterus



Rosalie des Alpes
Rosalia alpina



Grande Phrygane
Phryganea grandis



Chrysope verte
Chrysoperla carnea

